

Restaurátorský průzkum a záměr

Symphonion

Muzeum Šumavy Kašperské hory



MgA. David Blahout, Ph.D.

© 2024

1. Data památky

Dílo:	Symphonion
Datace:	přelom 19. a 20. století
Autor:	neznámý
Lokalizace:	Muzeum Šumavy Kašperské hory
Materiál:	Borové, dubové a ořechové dřevo, Mosaz, ocel
Rozměry:	výška 135 cm, šířka 55 cm, hloubka 34,5 cm
Evid./restř./přír. č.:	541/81 (V133)

2. Údaje o akci

Vlastník:	Muzeum Šumavy Kašperské hory Náměstí 140, 341 92 Kašperské Hory
Rest. průzkum vypracoval:	MgA. David Blahout, Ph.D. J. Malého 1957, Písek 397 01
Číslo povolení MKČR:	7401/2008

3. Popis památky

Kubická architektura památky je ozdobena drobnými lištami vytvářejícími horizontály říms a též rámuující kazetové výplně. Dvě přední nohy jsou soustružené a ve spodní kazetě je dekorativní řezba. Konstrukčně a materiálově se jedná o rámové konstrukce dýhované ořechovým dřevem. Z boku jsou umístěny na pravé straně, klika ručního pohonu a na levé pak klíč otevírající dvířka k vnitřnímu mechanismu. Ten je tvořen vertikálně umístěným strojkem s vyraženým znakem německé firmy "*Symphonion Musikwerke*". Strojek má pohon na péro a dva hřebeny s ocelovými zuby. Na rotor je osazen kovový disk s drápkou. Vedle strojku je přilepena papírová cedulka s ručně psanými instrukcemi pro jeho obsluhu. Vně i uvnitř památky je povrchová úprava provedena šelakem, v čele korunní římsy je pak zlatým písmem vyveden nápis "*Symphonion*".

4. Popis stavu památky před restaurováním

Stav památky lze označit za méně komplikovaný, a to na základě několika zjištění. U dřevěného korpusu především identifikujeme lokálně uvolněné lišty profilovaných říms. Šelaková politura dřevěného korpusu je zakalená, pokrytá drobnými krakelkami a především prachovými deposity. Všechny kovové prvky mají mírné pokrytí korozními produkty, pouze klika a disk vykazují jejich zvýšený výskyt.

5. Sondážní průzkum

Součástí restaurátorského průzkumu bylo vytvoření sondy - zkoušky ztenčování a snímání prachových depositů na památce, viz Sonda č. 01 - bok (pravá strana).

6. Evaluace sondážního průzkumu

Z výsledků orientačního sondážního průzkumu lze vyvodit závěr, že lze ztenčit a sejmut prachové deposity a ztmavlé laky, při zachování rozhodujícího množství patiny.

7. Restaurátorský záměr

7.1. Koncepce restaurátorského zásahu

Všechny zjištění a informace vycházející z restaurátorského průzkumu společně s přihlédnutím k charakteru a stavu památky a posouzením památkových hledisek dalo vzniknout koncepci restaurátorského zásahu. Ta spočívá v citlivém restaurování Symphonionu, a to při respektování patiny stáří, která je neoddělitelnou součástí díla.

7.2. Restaurátorský záměr

Koncepce restaurátorského zásahu je podkladem pro stanovení procesu restaurování, vyúsťujícím v restaurátorský záměr, který bude naplňovat tyto jednotlivé etapy restaurování:

7.2.1. Dřevěnný korpus

I. Etapa – dílčí demontáže

V této etapě bude provedena odborná katalogizace a následná dílčí demontáž jednotlivých prvků památky.

II. Etapa – ztenčení ztmavělých laků a prachových depositů

V této následující etapě je potřeba realizovat kontrolované celkové postupné sejmutí prachových depositů a ztenčení ztmavělých laků pomocí adekvátní kombinace metod snímání a za použití látek, které to provádějí s maximálním ohledem na dochované vrstvy (případná modifikace technik snímání a chemických látek při něm použitých, individuálně podle specifik jednotlivých vrstev).

III. Etapa - lokální statické zajištění památky

Důkladná revize lokálně rozvolněných truhlářských spojů jejich opětovným slepením.

IV. Etapa - lokální tmelení

Místní doplnění opticky rušivých defektů povrchu subtilní plastickou retuší.

V. Etapa – lokální barevné retuše dřevěného povrchu

Rehabilitace povrchu pomocí lokálního barevného tonování opticky scelující retuše při použití lazurních tónů.

VI. Etapa – závěrečná konzervace povrchu vhodným prostředkem

Přiměřená závěrečná povrchová úprava příslušným prostředkem (lakem), vytvářejícím ochranný film. Rozleštění šelakové politury v exteriéru.

VII. Etapa – montáže

Odborná montáž restaurovaných částí památky, podle katalogizace jednotlivých prvků.

7.2.2. Kovové prvky

I. Etapa - dílčí demontáže

V této etapě bude provedena odborná katalogizace a následná dílčí demontáž jednotlivých prvků památky.

II. Etapa – snímání prachových depositů

V této etapě proběhne kontrolované celkové postupné sejmutí prachových depositů pomocí adekvátní kombinace metod snímání a za použití látek, které to provádějí s maximálním ohledem na materiálovou bázi památky.

III. Etapa - stabilizace korozních produktů

V tomto úseku restaurátorského procesu proběhne aplikace odpovídajícího stabilizátoru koroze v místech s výskytem korozních produktů.

IV. Etapa - barevná retuš

Následně budou dle potřeby provedeny barevné opticky scelující retuše pomocí lazurních tónů.

V. Etapa - závěrečná konzervace

Na závěr restaurátorského procesu bude provedena přiměřená závěrečná konzervace povrchu příslušným prostředkem.

VI. Etapa – montáže

Odborná montáž restaurovaných částí památky, podle katalogizace jednotlivých prvků.

8. TECHNOLOGICKÁ ZPRÁVA

8.1. Dřevěnný korpus

II. Etapa – ztenčení a sejmutí ztmavlých laků a prachových depositů

Etanol, Benátské mýdlo

III. Etapa - lokální statické zajištění památky

Kostní klíč

IV. Etapa - lokální tmelení

Kliho-křídový tmel, Lascaux® Medium for Consolidation, minerální plnivo

V. Etapa - lokální barevné retuše dřevěného povrchu

Kremer Watercolor, Zweihorn

VI. Etapa – závěrečná konzervace povrchu vhodným prostředkem

Šelak

8.2. Kovové prvky

II. Etapa - snímání prachových depositů

Směs aromatických, chlorovaných uhlovodíků a amidů, ethanol

III. Etapa – stabilizace korozních produktů

Chelaton III., Tanin

IV. Etapa - barevná retuš

minerální pigmenty, mikrokryсталický vosk

V. Etapa - závěrečná konzervace

mikrokryсталický vosk





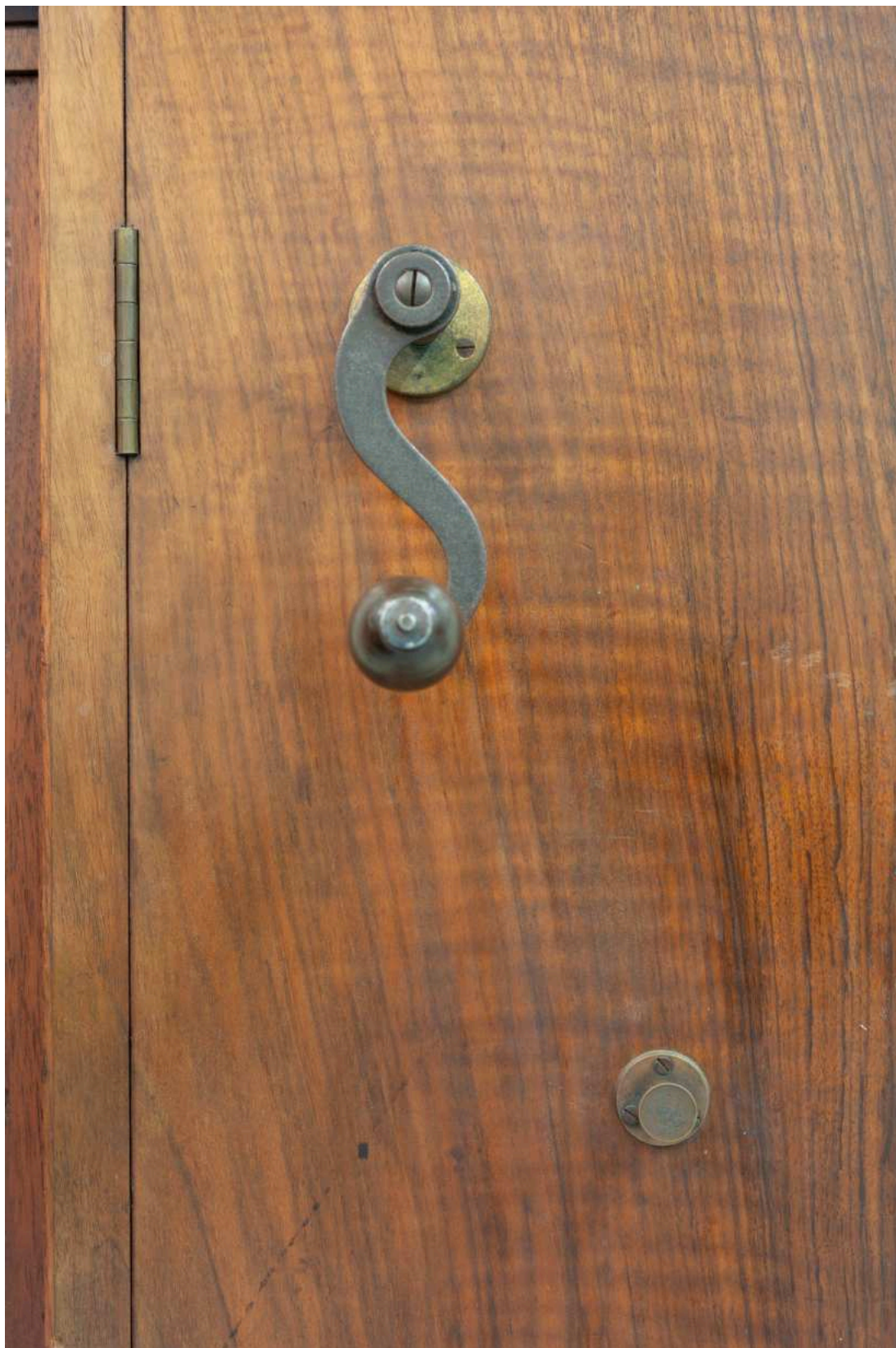
Stav před restaurováním - celkový pohled



Stav před restaurováním - celkový pohled (detail spodní části)



Stav před restaurováním - celkový pohled (pravý bok)



Stav před restaurováním - detail kliky



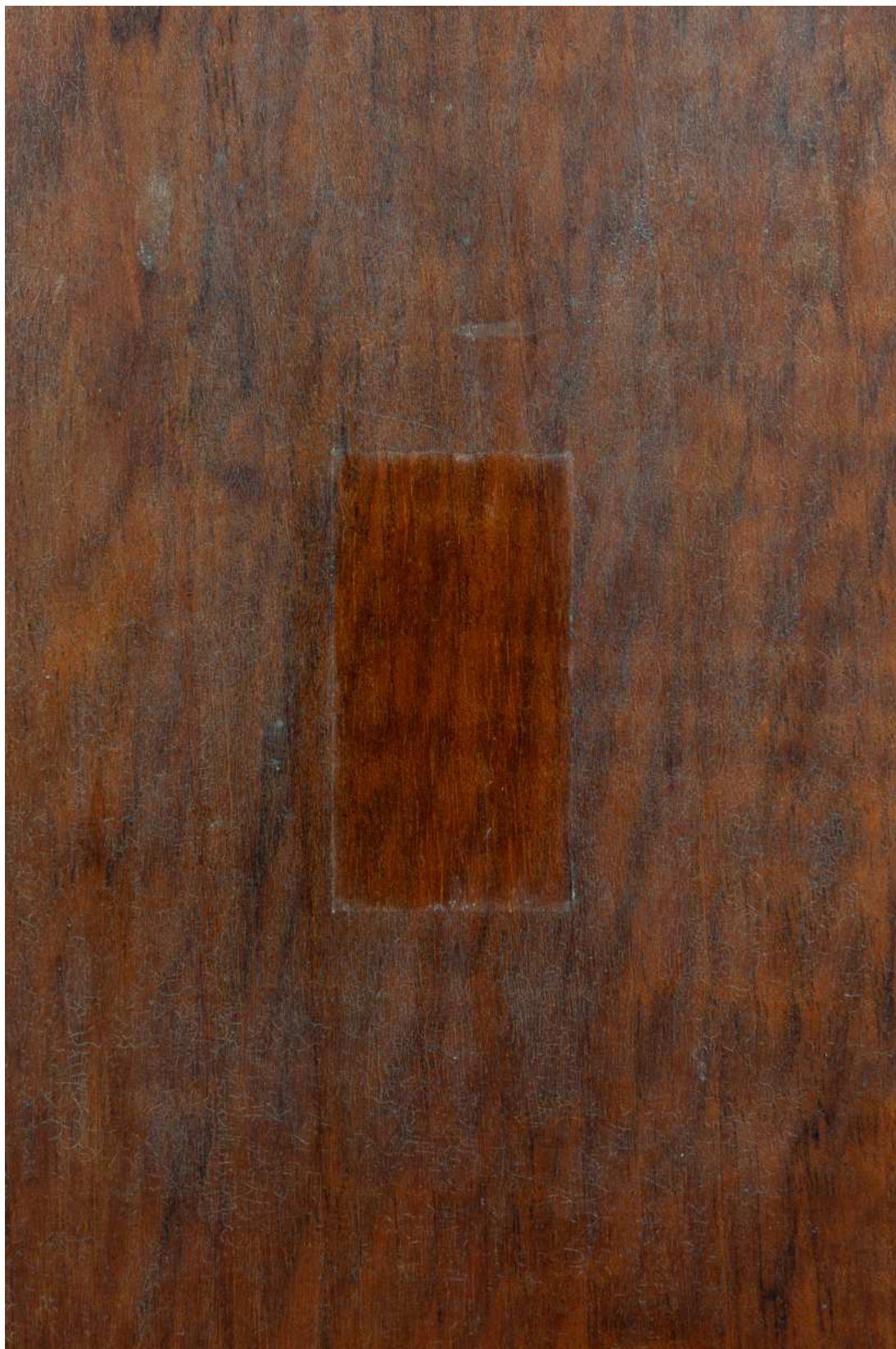
Stav před restaurováním - mechanismus



Stav před restaurováním - detail cedulky a strojku



Umístění zkoušky snímání prachových depositů a ztmavlých laků



S01 - zkouška snímání prachových depositů - bok (pravá strana)